



**DIETSCH**

SINCE  1873

**Verbesserte Klebetechnik**

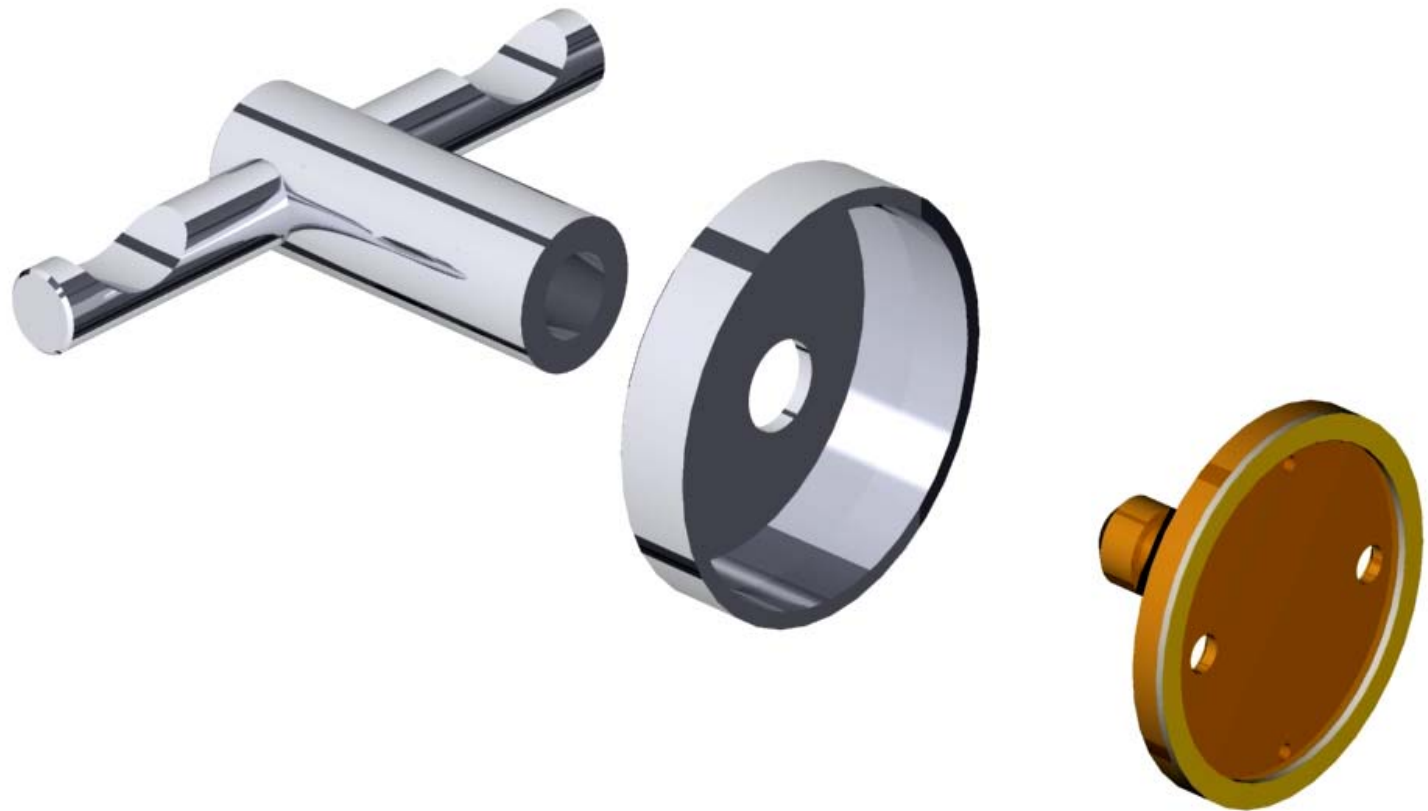
## **Verbesserte Klebetechnik: Montieren – einhängen – fertig!**

Die Adapter wurden mit einem höchst belastbaren und feuchtigkeitsbeständigen Klebeband ergänzt, so dass die Accessoires wie auch beim Schrauben sofort montiert und eingehängt werden können.

Die zweite Anfahrt zum Kunden entfällt.

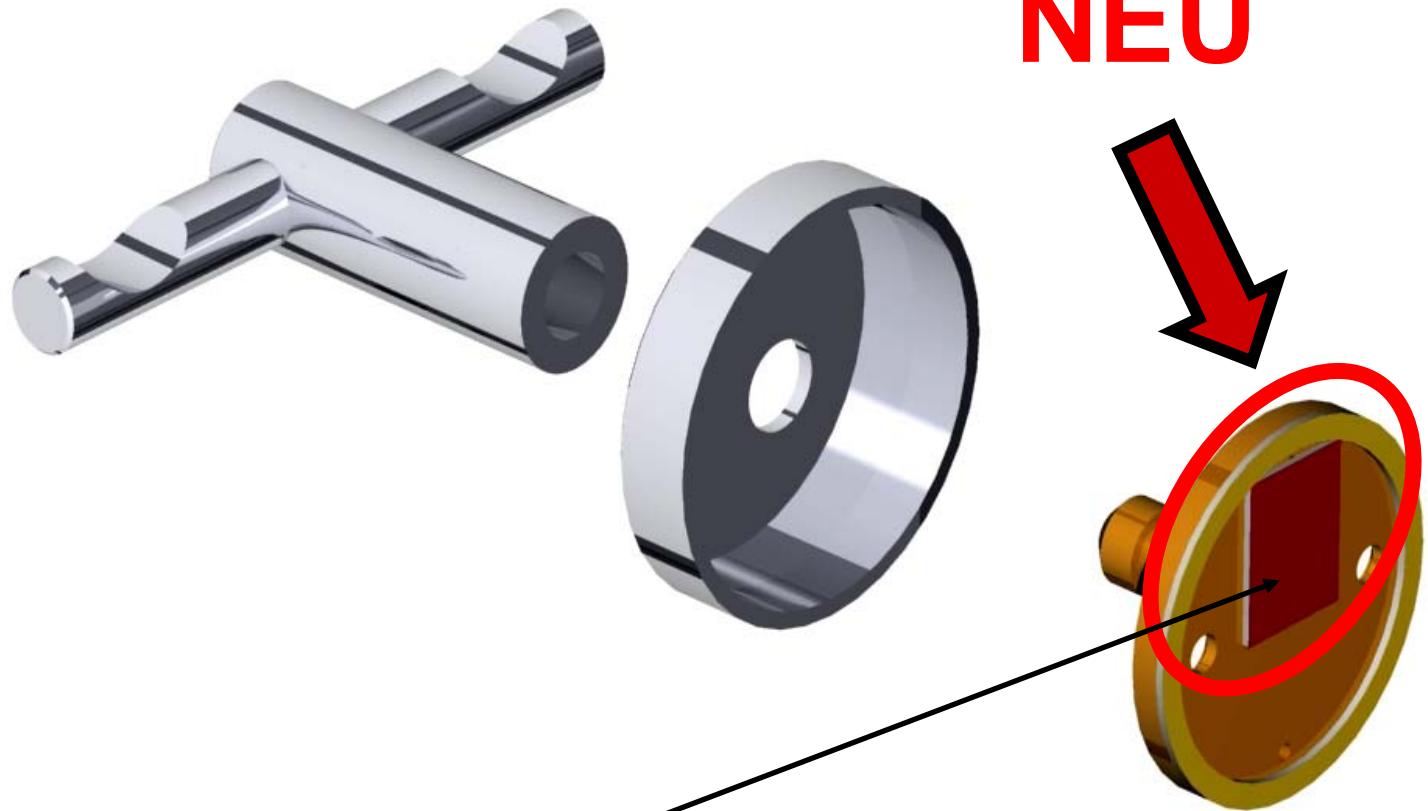
**Montieren – einhängen – fertig!**

## Verbesserte Klebtechnik



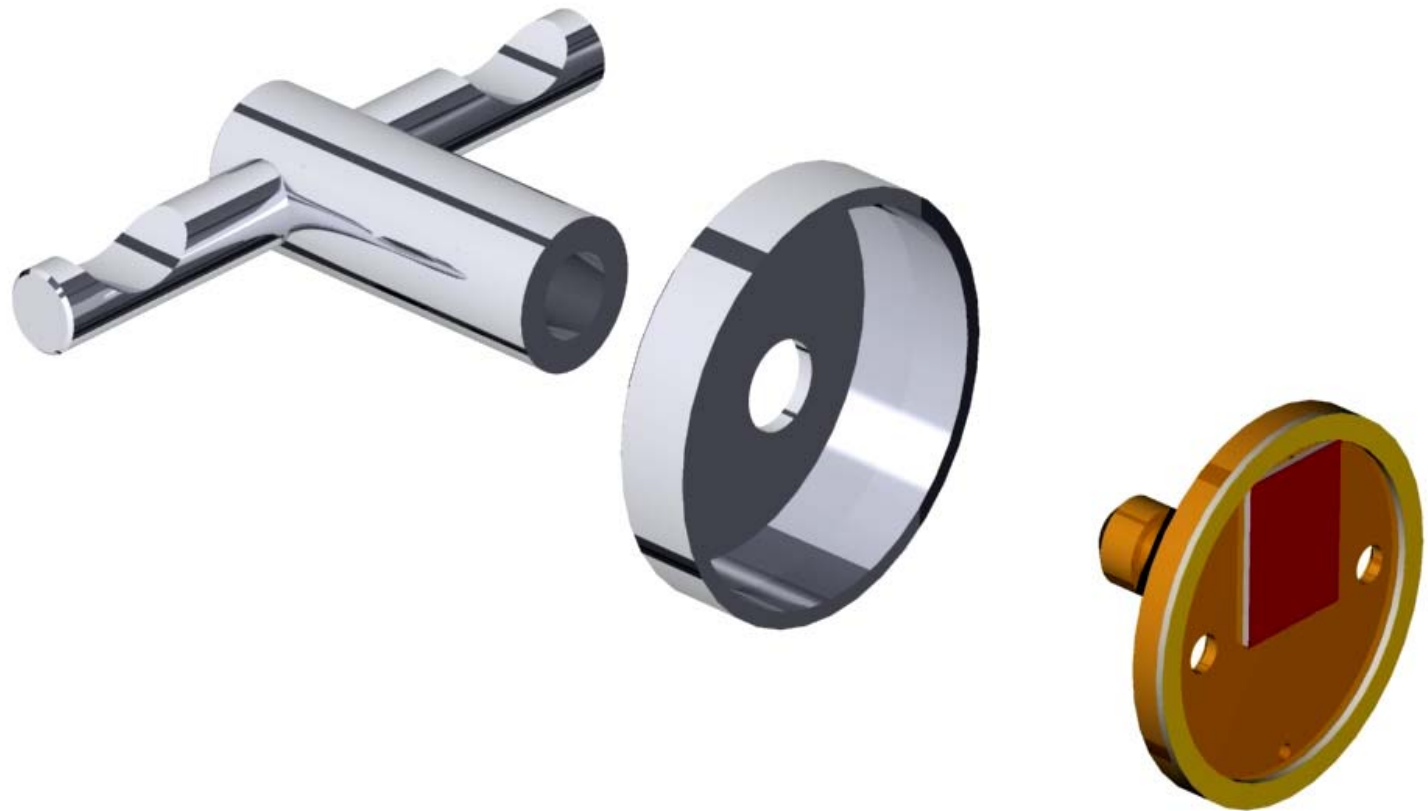
Bisheriger Wandadapter.

## Verbesserte Klebetechnik



Wandadapter zusätzlich mit stark belastbarem Klebeband ausgestattet.

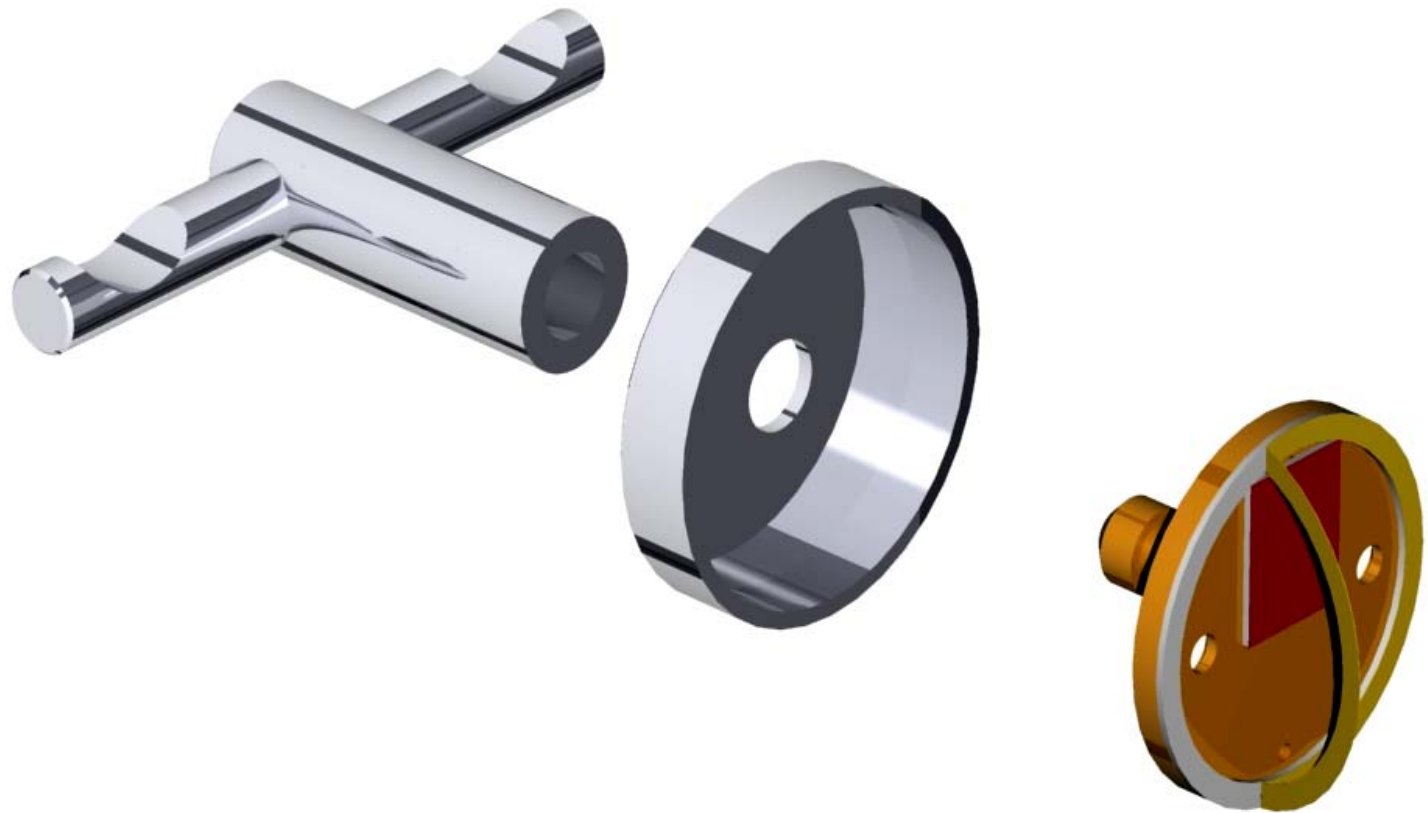
## Verbesserte Klebtechnik



### Montage:

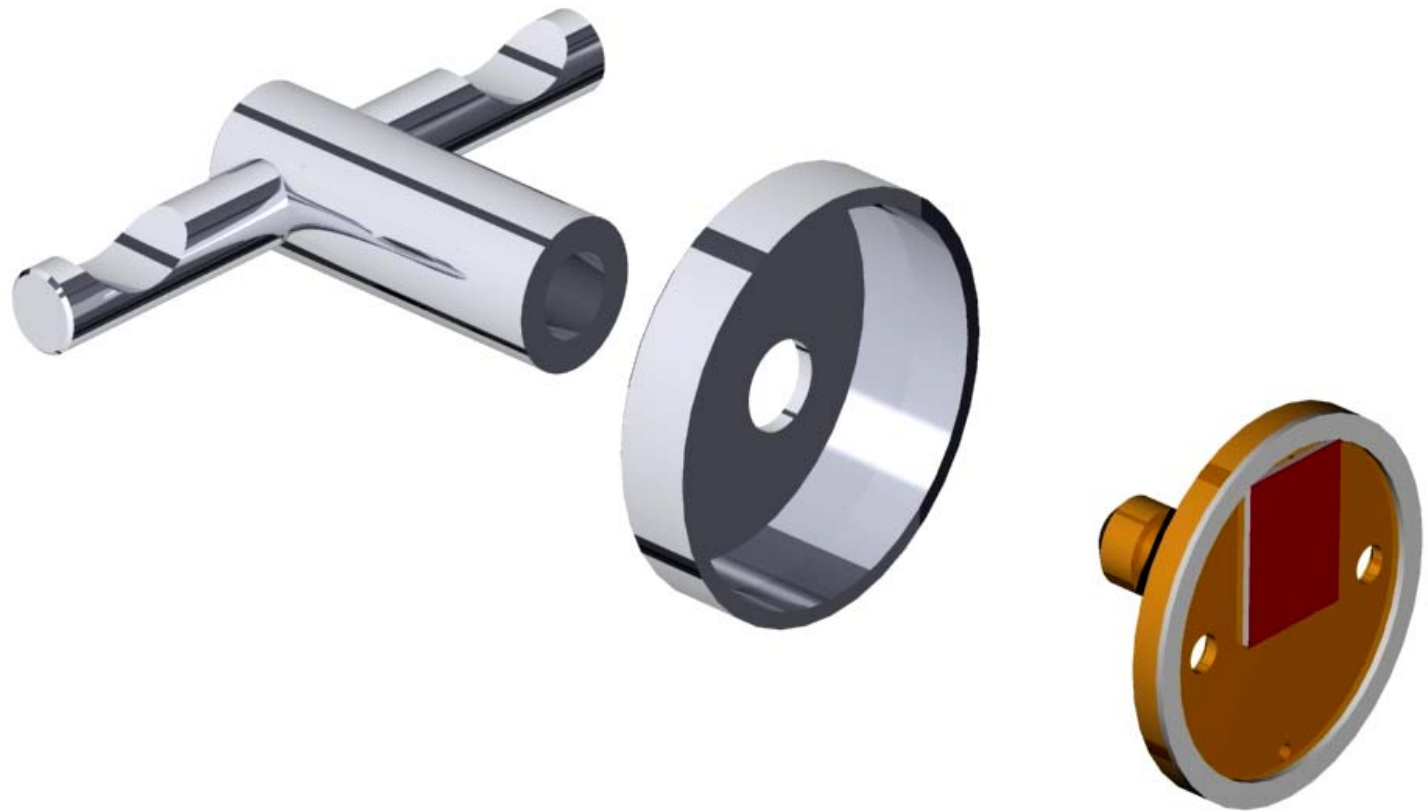
Schutzfolie abziehen.

## Verbesserte Klebtechnik



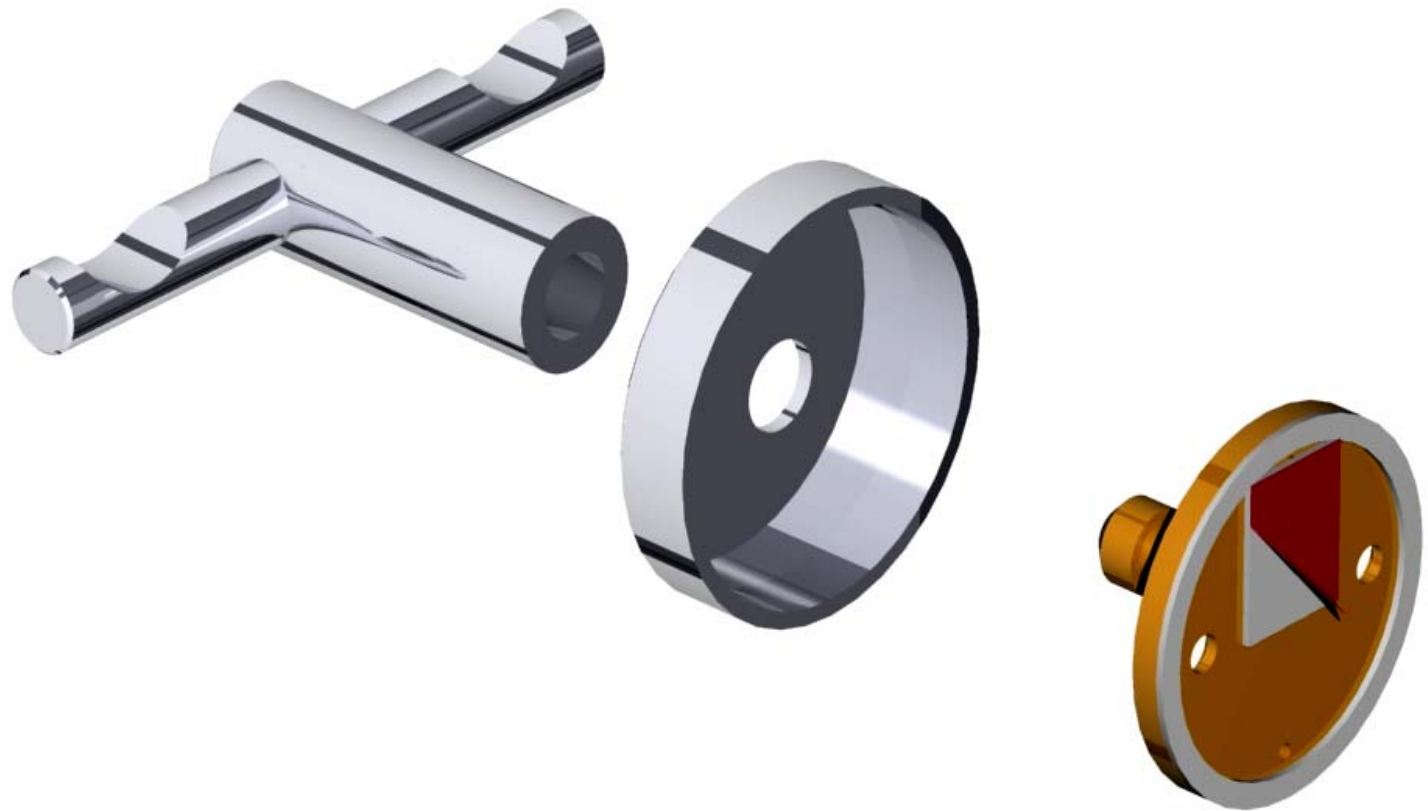
Schutzfolie abziehen.

## Verbesserte Klebtechnik



Schutzfolie abziehen.

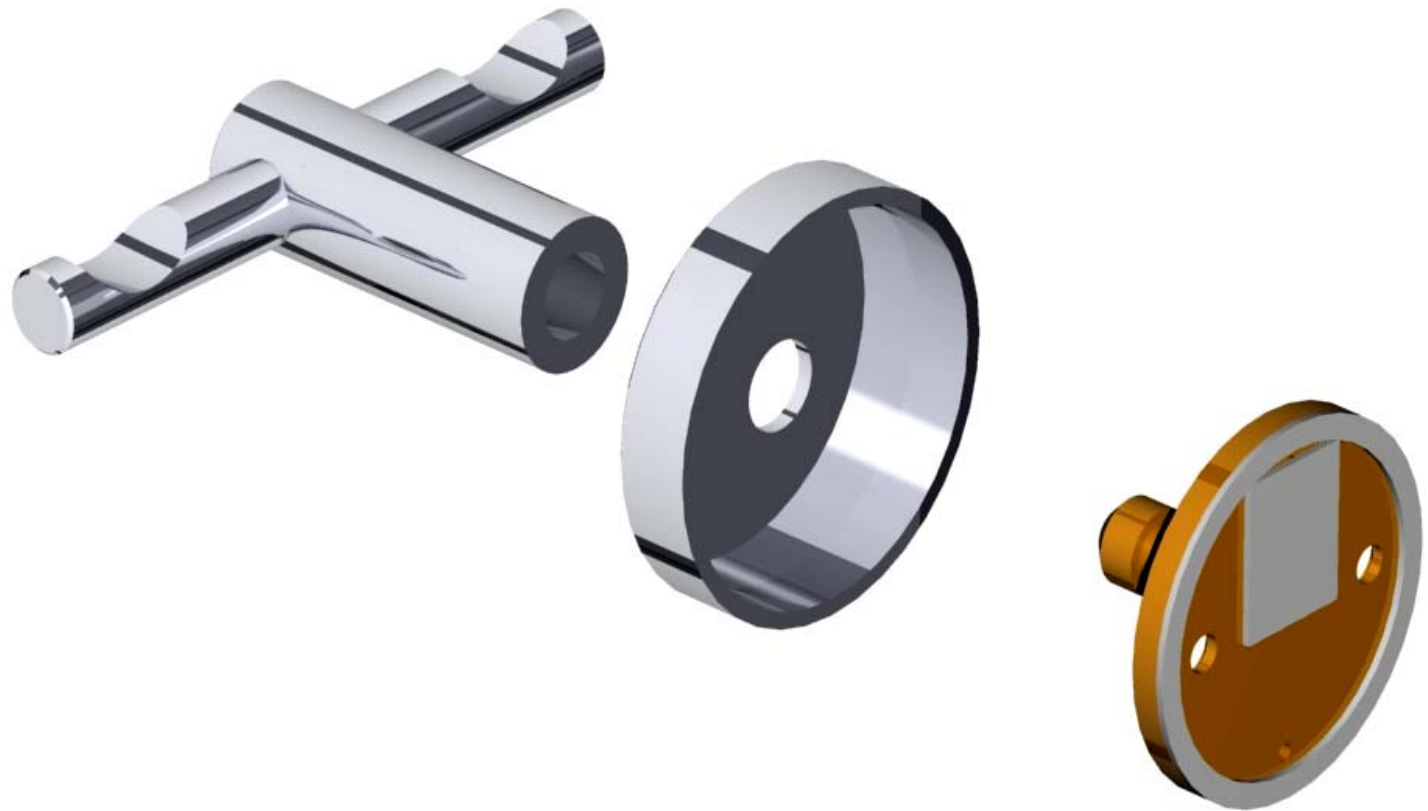
## Verbesserte Klebtechnik



Schutzfolie abziehen.



## Verbesserte Klebtechnik



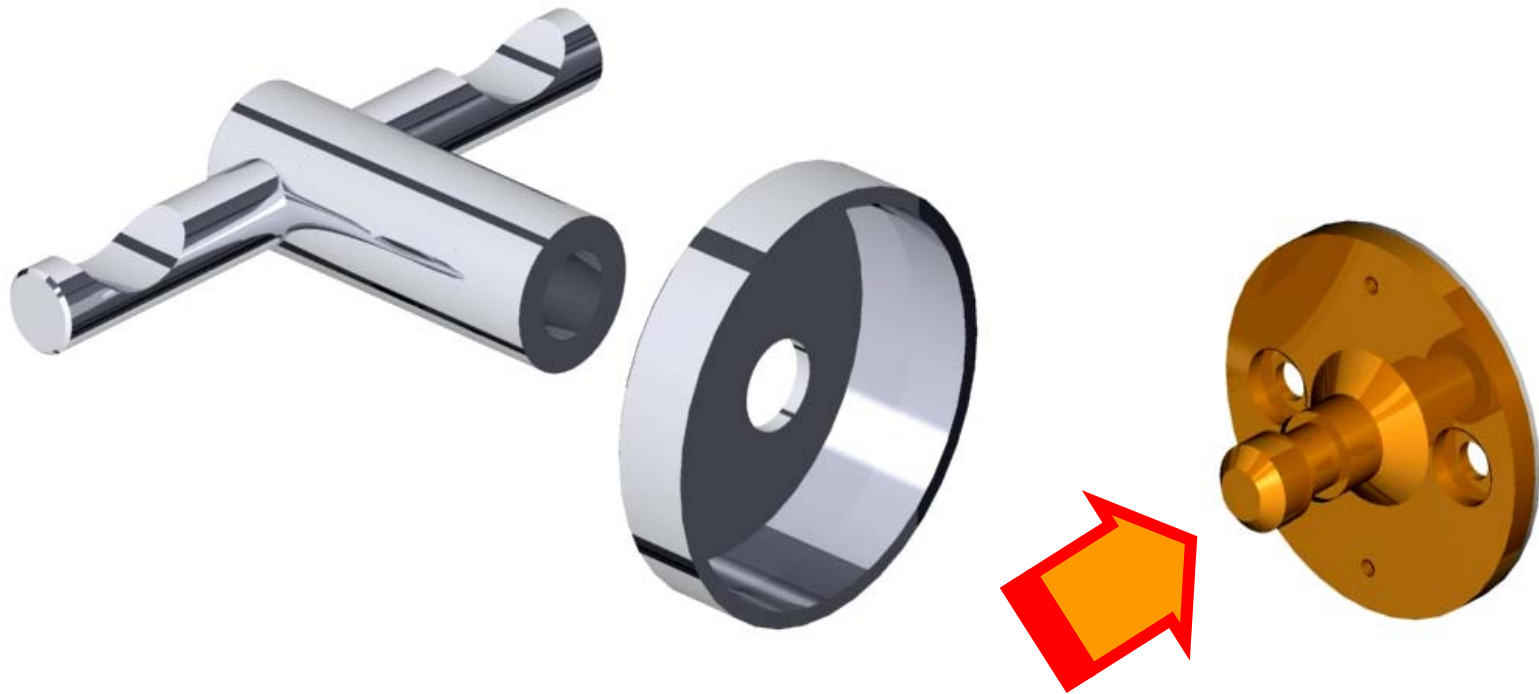
Schutzfolie abziehen.

## Verbesserte Klebetechnik



Wandbefestigung 20 Sekunden an die Wand drücken.

## Verbesserte Klebetechnik



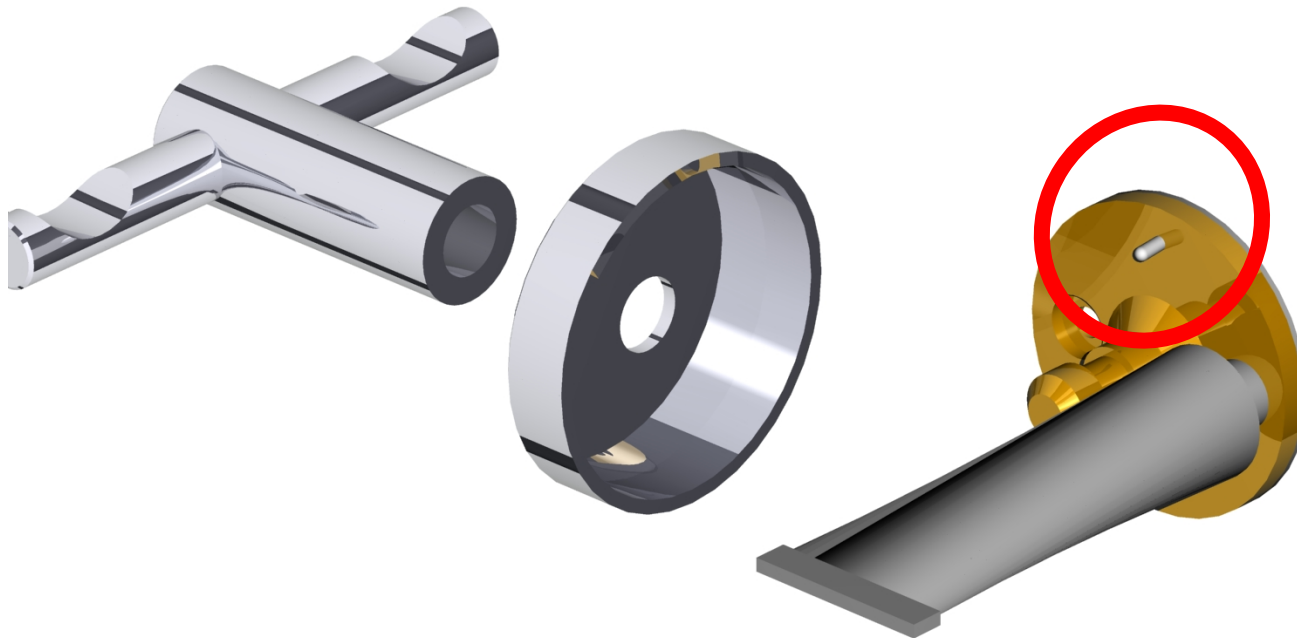
Wandbefestigung 20 Sekunden an die Wand drücken.

## Verbesserte Klebetechnik



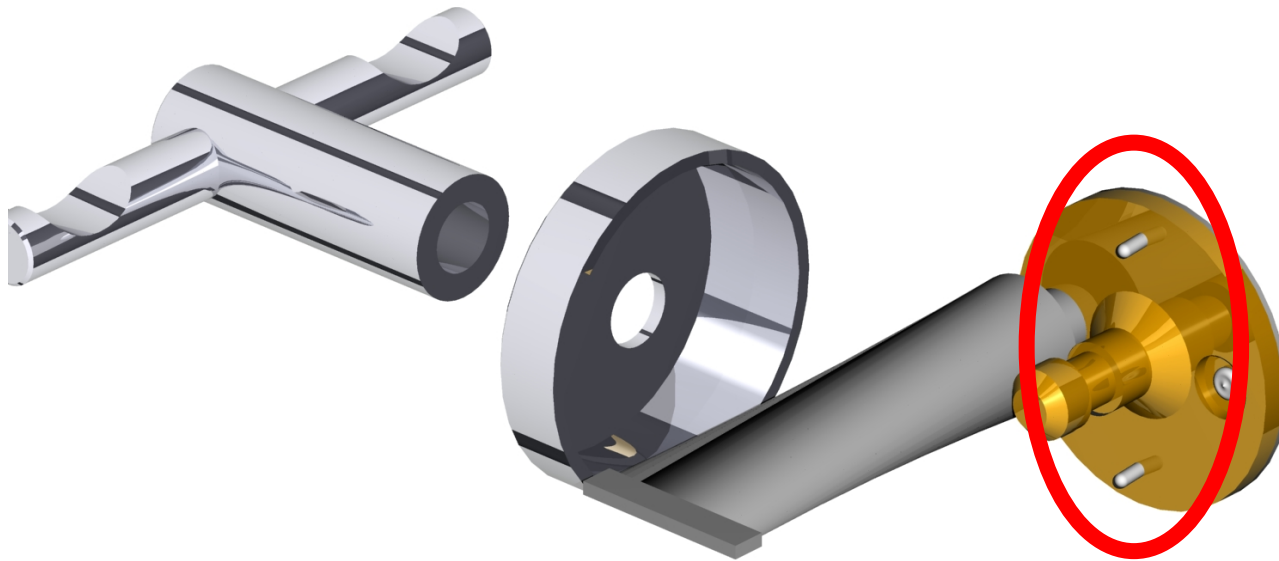
Flüssigkleber durch ein Schraubloch  
in den Hohlraum des Wandteils drücken...

## Verbesserte Klebetechnik



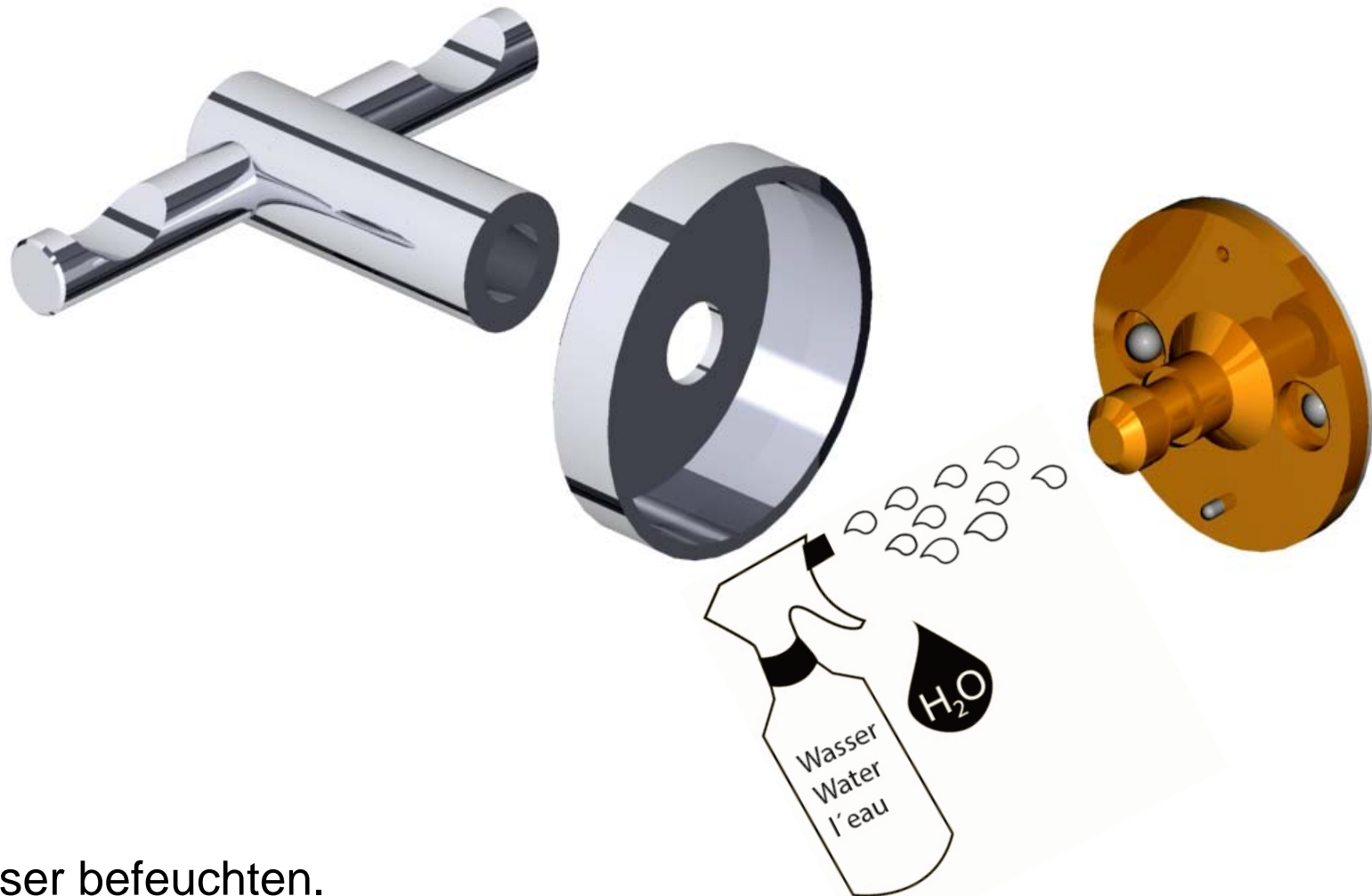
...bis der Kleber aus den winzigen Löchern heraustritt.

## Verbesserte Klebetechnik



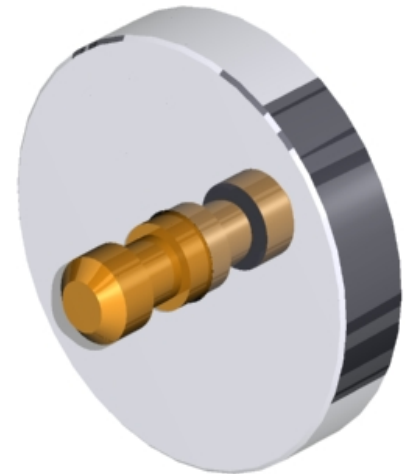
Den gleichen Vorgang beim anderen Schraubloch wiederholen.

## Verbesserte Klebtechnik



Mit Wasser befeuchten.

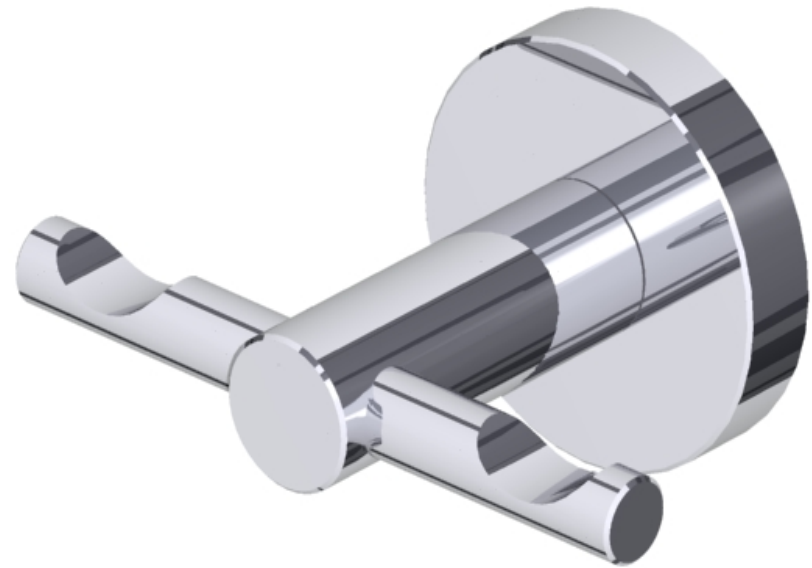
## Verbesserte Klebetechnik



Das Accessoire kann sofort montiert werden.

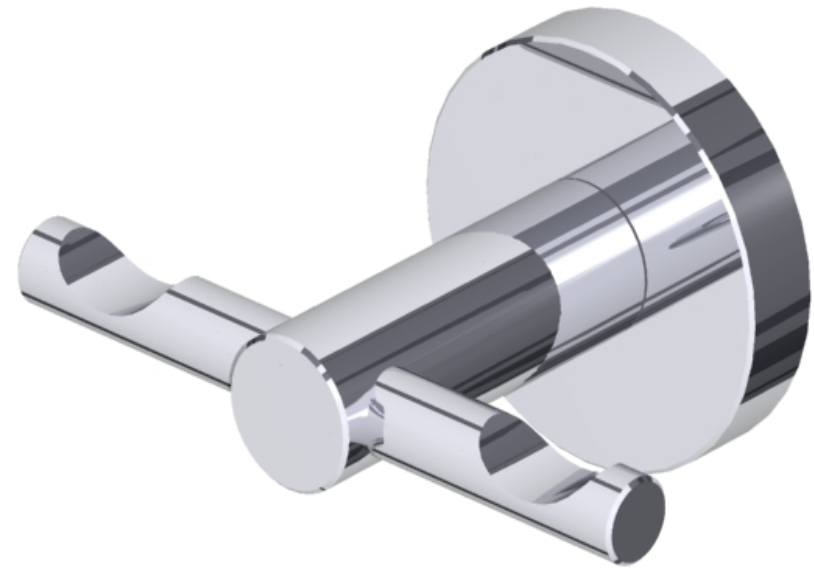


## Verbesserte Klebetechnik



Das Accessoire kann sofort montiert werden...

## Verbesserte Klebetechnik



...und ist nach 24 Stunden belastbar.  
Die Endbelastbarkeit ist nach ca. 5 Tagen erreicht.

**Verbesserte Klebetechnik: Montieren – einhängen – fertig!**

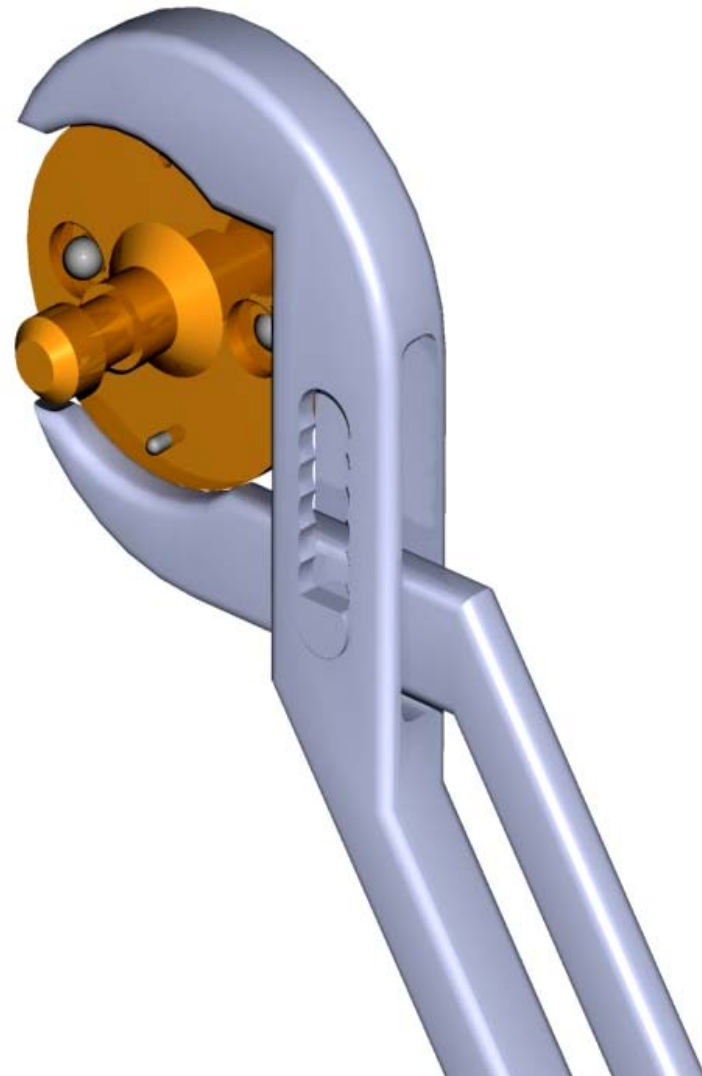
Rückstandsfreie Demontage

## Verbesserte Klebetechnik



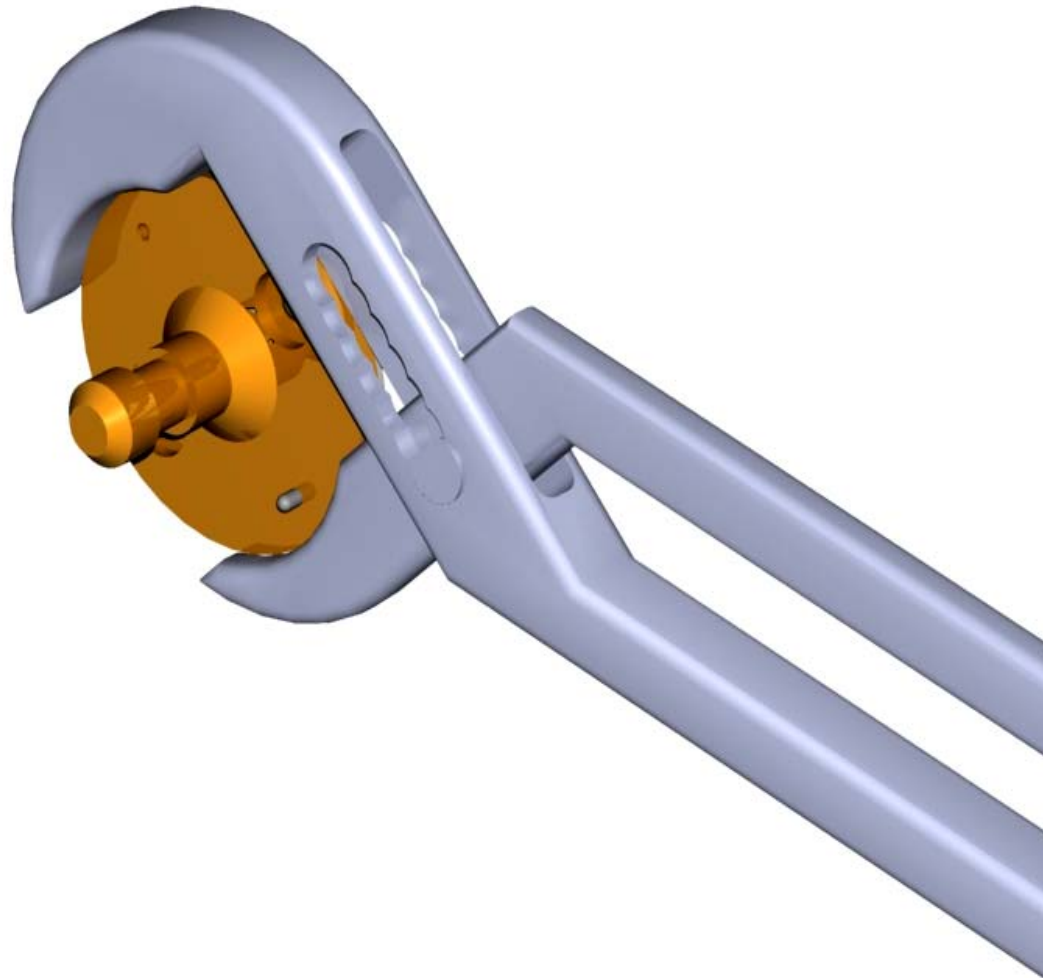
Accessoire und Blende abmontieren.

## Verbesserte Klebetechnik



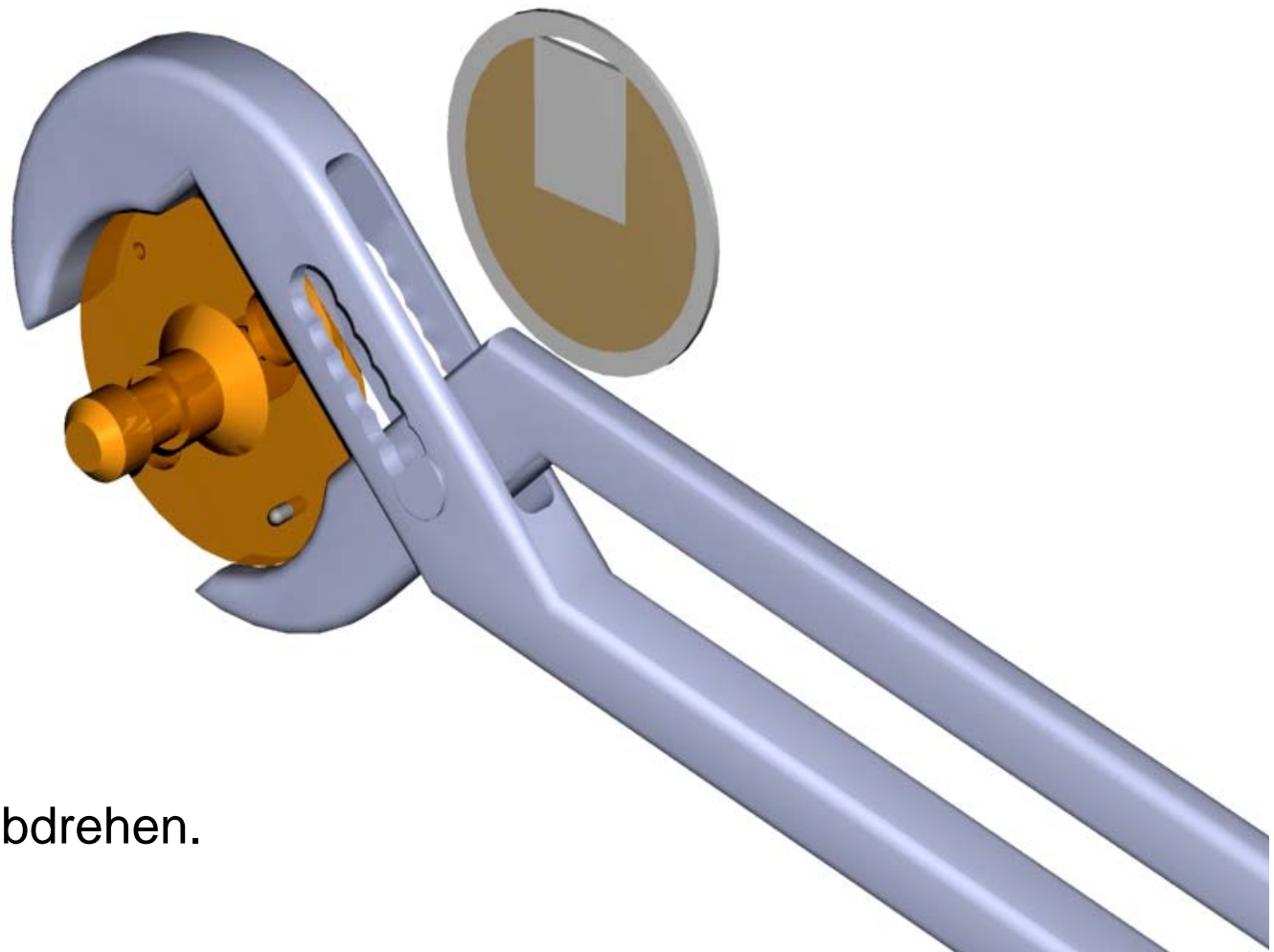
Mit der Rohrzanze...

## Verbesserte Klebetechnik



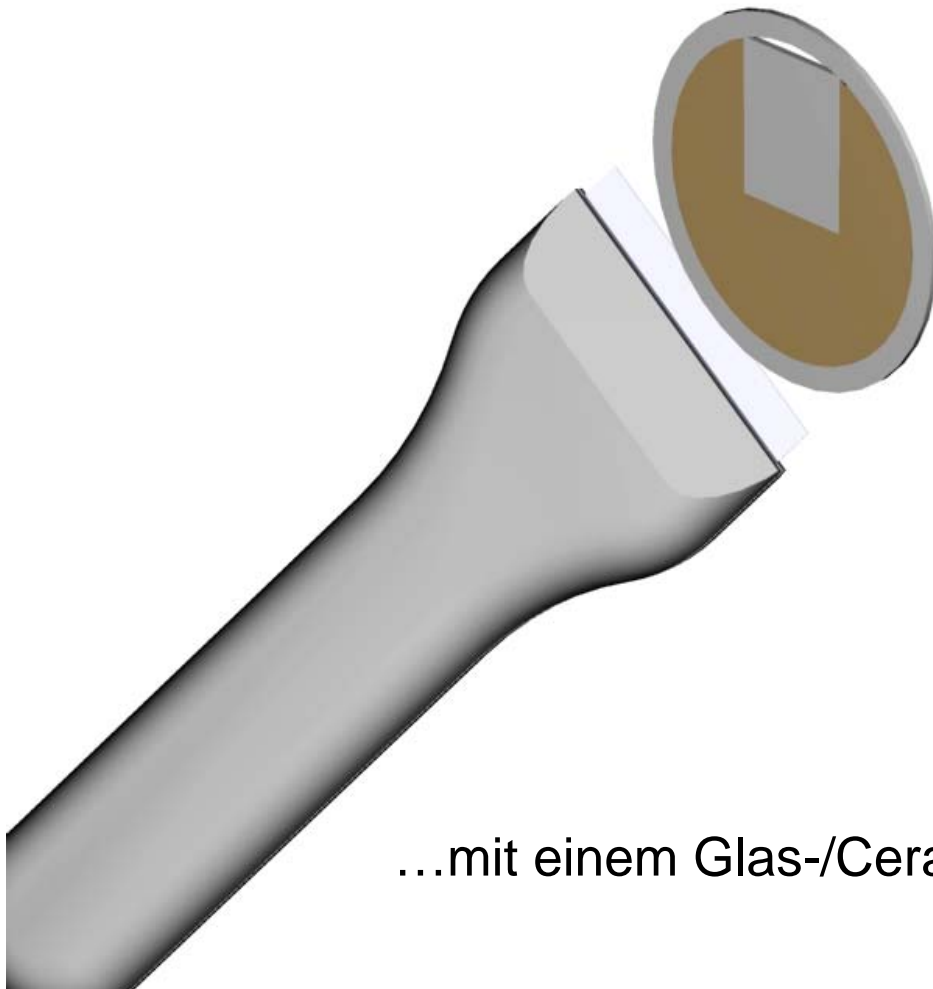
...Wandbefestigung abdrehen.

## Verbesserte Klebtechnik



...Wandbefestigung abdrehen.

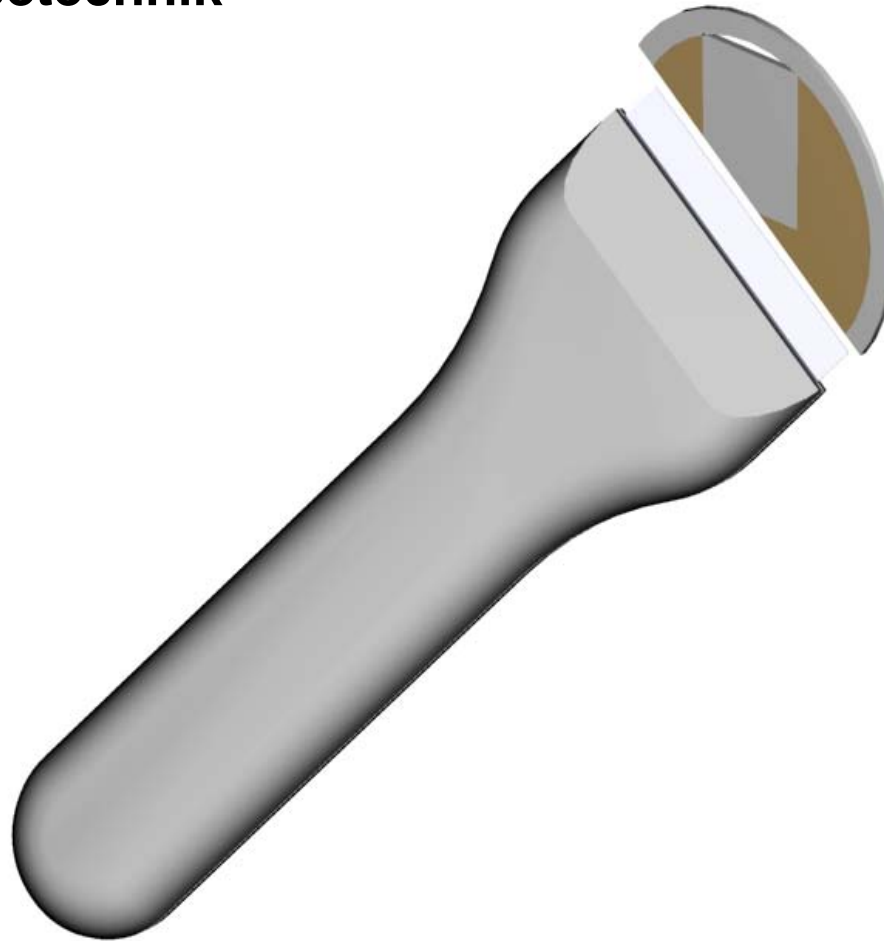
## Verbesserte Klebtechnik



...mit einem Glas-/Ceranfeldschaber...



## Verbesserte Klebetechnik



...die Klebereste entfernen.

## **Vorteile der Klebetechnik**

- Hochbelastbare Befestigung ohne zu bohren
- Kein Werkzeug erforderlich
- Kein Lärm, kein Schmutz während der Montage
- Starke Reduzierung von Montagezeiten und -kosten
- Kein Risiko, Leitungen anzubohren
- Keine Beschädigung von Flächen (Risse, Platzer, etc.)
- Hygienische Befestigungen von Accessoires auf der Fliesenmitte (keine Schimmelbildung)
- Alle Befestigungen können rückstandslos entfernt werden

## Eindrucksvoller Leistungsnachweis

18 Dietsche-Klebeadapter halten einen Smart!

